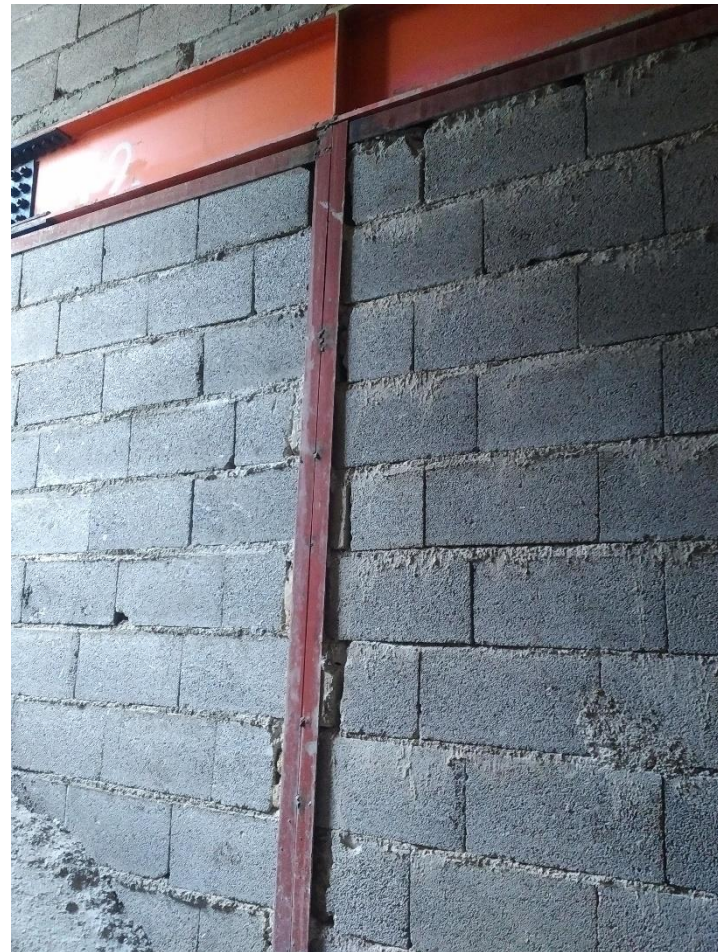
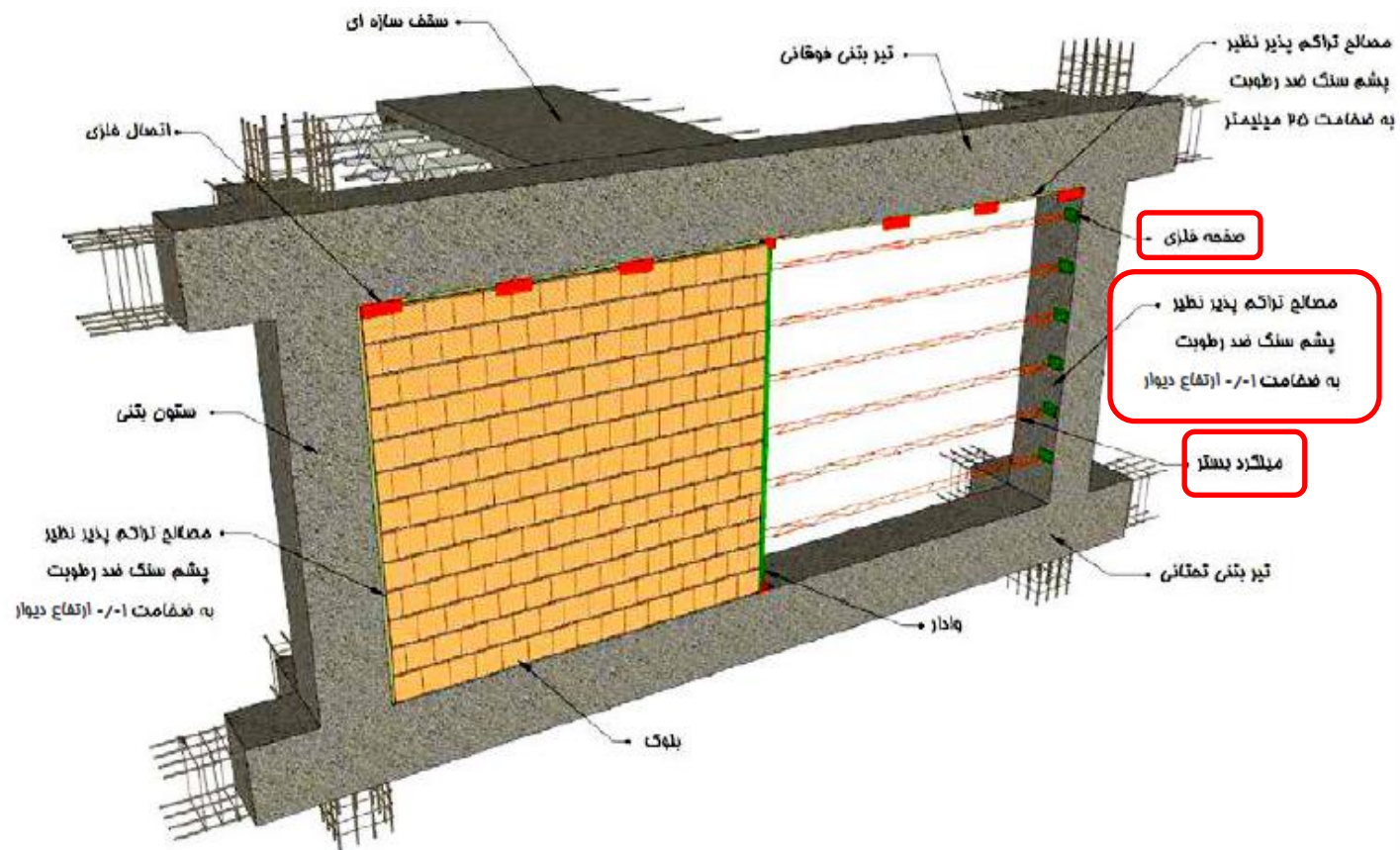


اشکال در نحوه اجرای اتصالات وال پست ها



جزئیات تسلیح دیوار خارجی بلوکی با میلگرد بستر (پ-۶-۱-۴-۲)



شکل پ-۶-۱- دیوار خارجی بلوکی (سفال، آجر بلوک سیمانی سبک و...) دارای ملات سیمانی مسلح شده به میلگرد بستر

آسیب راه پله ها در زلزله های گذشته (بند پ ۶-۱-۴-۶)



بررسی رفتار داخل صفحه دیوارها

(۱) ملات قائم (کله)

(۲) نوع ملات

(۳) المان های محصور کننده:

-وال پست های افقی و قائم تا ۳۰٪ مقاومت جانبی و شکل پذیری را افزایش می دهند

(۴) نسبت ارتفاع به طول دیوار:

- افزایش این نسبت سبب می شود رفتار به سمت کنترل شونده توسط خمش برود.

(۵) بار محوری:

- کاهش شکل پذیری با افزایش بار محوری

عوامل موثر در خمش داخل صفحه دیوارها: ✓

